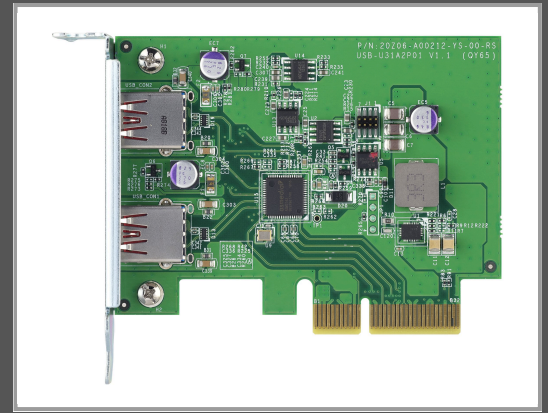


# QNAP QXP-10G2U3A - USB-Adapter - PCIe 2.0 x2 Low-Profile

USB 3.2 Gen 2 x 2 - für QNAP QGD-1600 - TS-1232 - 1277 - 253 - 453 - 473 - 853 - 877 - 977 - TVS-2472 - 473 - 673 - 872 - 873

Gruppe	Zubehör Storage Systeme
Hersteller	QNAP
Hersteller Art. Nr.	QXP-10G2U3A
EAN/UPC	4713213518113



## Beschreibung

Die QNAP USB 3.2 Gen 2 Erweiterungskarte bietet Übertragungsgeschwindigkeiten bis zu 10Gbps - doppelt so schnell wie USB 3.2 Gen 1 - für deutlich schnellere Dateiübertragungen. Mit zwei Anschlüssen ist die QNAP USB 3.2 Gen 2 Erweiterungskarte mit neueren, schnelleren USB 3.2 Gen 2-Geräten kompatibel, um Dateiübertragungen und Datensicherung zu beschleunigen. Die QNAP USB 3.2 Gen 2 Erweiterungskarte kann entweder in einem QNAP NAS oder in einem Windows/Ubuntu PC installiert werden.

## Hauptmerkmale

Produktbeschreibung	QNAP QXP-10G2U3A - USB-Adapter - PCIe 2.0 x2 - USB 3.2 Gen 2 x 2
Gerätetyp	USB-Adapter
Formfaktor	Plug-in-Karte - Low-Profile
Schnittstellentyp (Bustyp)	PCI Express 2.0 x2
Ports	USB 3.2 Gen 2 x 2
Abmessungen (Breite x Tiefe x Höhe)	1.4 cm x 8.965 cm x 6.89 cm
Data Link Protocol	USB 3.2 Gen 2
Datenübertragungsrate	10 Gbps
Prozessor	1 x ASMedia ASM3142
Produktzertifizierungen	USB 3.2 Gen 2
Systemanforderungen	Windows 8 / 8.1 / 10 (32/64 Bits), QNAP QTS 4.3.6 oder später, Ubuntu 20.04 LTS
Entwickelt für	QNAP QGD-1600, SS-EC1279, EC1879, EC2479, TS-1232, 1253, 1263, 1273, 1277, 253, 453, 463, 470, 473, 563, 653, 670, 677, 853, 863, 870, 873, 877, 977, EC1080, EC1279, EC1280, EC1679, EC880, TVS-2472, 463, 471, 473, 663, 671, 673, 682, 863, 871, 872, 873, 882, EC1080, EC1280, EC1580, EC2480, EC880

## Ausführliche Details

### Allgemein

Gerätetyp	USB-Adapter
Formfaktor	Plug-in-Karte - Low-Profile
Schnittstellentyp (Bustyp)	PCI Express 2.0 x2

	<b>Netzwerk</b>
Ports	USB 3.2 Gen 2 x 2
Data Link Protocol	USB 3.2 Gen 2
Datenübertragungsrate	10 Gbps
Leistungsmerkmale	Überstromschutz, Kurzschlusschutz
Produktzertifizierungen	USB 3.2 Gen 2
	<b>Prozessor / Arbeitsspeicher</b>
Prozessor	1 x ASMedia ASM3142
	<b>Erweiterung/Konnektivität</b>
Schnittstellen	2 x USB 3.2 Gen 2 - 9-poliger USB Typ A
	<b>Verschiedenes</b>
Zubehör im Lieferumfang	Low profile Slotblech, Halterung, volle Höhe
	<b>Software / Systemanforderungen</b>
Erforderliches Betriebssystem	Windows 8 / 8.1 / 10 (32/64 Bits), QNAP QTS 4.3.6 oder später, Ubuntu 20.04 LTS
	<b>Maße und Gewicht</b>
Breite	1.4 cm
Tiefe	8.965 cm
Höhe	6.89 cm
	<b>Umgebungsbedingungen</b>
Min Betriebstemperatur	0 °C
Max. Betriebstemperatur	40 °C
Zulässige Luftfeuchtigkeit im Betrieb	5 - 95 % (nicht kondensierend)
	<b>Informationen zur Kompatibilität</b>
Entwickelt für	QNAP QGD-1600, SS-EC1279U-SAS-RP, SS-EC1879U-SAS-RP, SS-EC2479U-SAS-RP, TS-1079 Pro, TS-1232XU, TS-1232XU-RP, TS-1253BU-RP, TS-1263U-RP, TS-1270U-RP Turbo NAS, TS-1273U-RP, TS-1277, TS-1279U-RP Turbo NAS, TS-1679U-RP Turbo NAS, TS-253B, TS-253Be, TS-453Be, TS-453BT3, TS-463U, TS-463U-RP, TS-470 Pro Turbo NAS, TS-470 Turbo NAS, TS-473, TS-563 Turbo NAS, TS-653B, TS-670 Turbo NAS, TS-677, TS-853BU, TS-853DU-RP, TS-863U, TS-863U-RP, TS-870 Turbo NAS, TS-870U-RP Turbo NAS, TS-873U, TS-877, TS-877XU-RP, TS-879Pro, TS-879U-RP Turbo NAS, TS-977XU-RP, TS-EC1080 Pro Turbo NAS, TS-EC1279U-RP Turbo NAS, TS-EC1279U-SAS-RP Turbo NAS, TS-EC1280U, TS-EC1280U-RP Turbo NAS, TS-EC1679U-RP, TS-EC1679U-SAS-RP, TS-EC879U-RP Turbo NAS, TS-EC880 Pro Turbo NAS, TVS-2472XU-RP, TVS-463 Turbo NAS, TVS-471, TVS-473e, TVS-663 Turbo NAS, TVS-671, TVS-673e, TVS-682T, TVS-863 Turbo NAS, TVS-863+ Turbo NAS, TVS-871, TVS-871U-RP, TVS-872XU, TVS-873e, TVS-882BRT3, TVS-882ST2, TVS-EC1080+ Turbo NAS, TVS-EC1280U-SAS-RP, TVS-EC1580MU-SAS-RP, TVS-EC2480U-SAS-RP, TVS-EC880 Turbo NAS

Technische Daten © 1WorldSync. Technische Änderungen und Irrtümer vorbehalten.