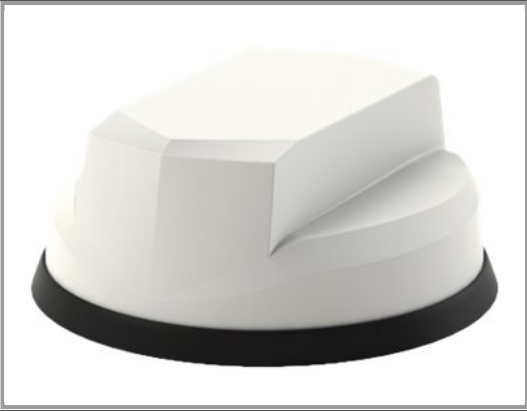


Panorama Antennas Great White

L[G]M[H]M-6-60

Antenne - Radom - Mobiltelefon - Navigation - ungerichtet - Fahrzeug - Schalttafeleinbau

Gruppe	Antennen
Hersteller	Panorama Antennas
Hersteller Art. Nr.	LGMM-6-60
EAN/UPC	5055416023858



Beschreibung

Die Panorama Antennas Great White L[G]M[H]M-6-60 ist für die Leistung in Mobilfunkanwendungen konzipiert. Diese robuste Antenne verfügt über einen Radom-Formfaktor und ist mit LTE-Netzwerken kompatibel, was eine nahtlose Konnektivität in anspruchsvollen Umgebungen gewährleistet. Durch ihr von der Grundplatte unabhängiges Design kann diese Antenne auf einer Vielzahl von Oberflächen montiert werden, von Platten bis hin zu Fahrzeugen, und bietet somit vielfältige Einsatzmöglichkeiten.

Die Antenne ist flammhemmend und verfügt über eine IP69K-Klassifizierung für Wasser- und Staubschutz, um rauen Bedingungen standzuhalten. Ihr IK10-Schutz gewährleistet, dass sie vandalismussicher ist, so dass sie sich für Installationen in Städten und im Freien eignet. Mit omnidirektionaler Richtwirkung und einem Frequenzbereich von 617 bis 6000 MHz ist dieses Produkt in der Lage, eine maximale Leistung von 20 Watt zu handhaben und durch seine 2x2 MiMo-Fähigkeiten eine zuverlässige Leistung zu bieten.

Hauptmerkmale

Produktbeschreibung	Panorama Antennas Great White L[G]M[H]M-6-60 - Antenne
Gerätetyp	Antenne
Formfaktor	Radom
Bestimmt für	Mobiltelefon, Navigation
Platzierung / Montage der Antenne	Fahrzeug, Schalttafeleinbau
Abmessungen (Breite x Tiefe x Höhe)	17.6 cm x 17.6 cm x 7.5 cm
Farbe	Weiß
Kompatibilität	LTE, GPS, GNSS, 5G, GLONASS, GALILEO, 4G
Frequenzbereich	617 - 960 MHz, 1710 - 6000 MHz, 1562 - 1612 MHz
Richtwirkung	Ungerichtet
Funktionen	2x2 MiMo, flammhemmend, IK10, vandalismussicher, IP69K, Grundplatten-unabhängig, VSWR < 2.0:1

Ausführliche Details

	Allgemein
Produkttyp	Antenne

Formfaktor	Radom
Bestimmt für	Mobiltelefon, Navigation
Platzierung / Montage der Antenne	Fahrzeug, Schalttafeleinbau
Breite	17.6 cm
Tiefe	17.6 cm
Höhe	7.5 cm
Farbe	Weiß
	Antenne
Kompatibilität	LTE, GPS, GNSS, 5G, GLONASS, GALILEO, 4G
Frequenzbereich	617 - 960 MHz, 1710 - 6000 MHz, 1562 - 1612 MHz
Scheinwiderstand	50 Ohm
Max. Leistung	20 Watt
Richtwirkung	Ungerichtet
Funktionen	2x2 MiMo, flammhemmend, IK10, vandalismussicher, IP69K, Grundplatten-unabhängig, VSWR < 2.0:1
	Geleisteter Anschluss
Art	Antenne - SMA (männlich) GPS-Antenne - FME (weiblich)
	Verschiedenes
Enthaltene Kabel	Antennenkabel - 0.3 m GPS-Kabel - 0.3 m

Technische Daten © 1WorldSync. Technische Änderungen und Irrtümer vorbehalten.