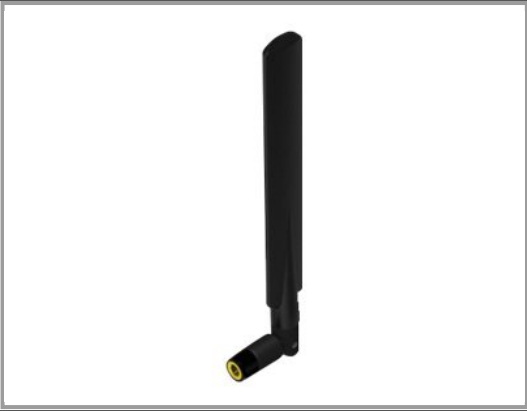


Panorama Antennas Panorama PWB-BC3G-38-RSMAP - Antenne - Mobiltelefon - 3 dBi (für 698 - 960 MHz)

4 dBi (für 1,71 - 2,7 GHz) - 5 dBi (für 3,4 - 3,8 GHz) - ungerichtet - Schwarz

Gruppe	Antennen
Hersteller	Panorama Antennas
Hersteller Art. Nr.	PWB-BC3G-38-RSMAP
EAN/UPC	5055416024626



Beschreibung

Die PWB-BC3G-38-RSMAP-Antenne ist eine von der Grundplatte unabhängige Antenne, die globale 2G/3G /4G- und 3,8GHz 5G-Frequenzen von 698- 960/1710-2170/2396-2700 und 3400-3800MHz abdeckt. Die PWB-BC3G-38-RSMAP wurde für Terminals und Router entwickelt und bietet einen gegliederten SMA-Anschluss für eine flexible Positionierung und ein schlankes Profil für eine geringe optische Beeinträchtigung.

Hauptmerkmale

Produktbeschreibung	Panorama PWB-BC3G-38-RSMAP - Antenne
Produkttyp	Antenne
Abmessungen (Breite x Tiefe x Höhe)	0.7 cm x 4.1 cm x 16.3 cm
Produktmaterial	Acrylnitril-Styrol-Acrylat (ASA)
Farbe	Schwarz
Bestimmt für	Mobiltelefon
Kompatibilität	2G, 3G, 4G, 5G
Frequenzbereich	698 - 960 MHz, 1.71 - 2.17 GHz, 2.396 - 2.7 GHz, 3.4 - 3.8 GHz
Antennengewinn	3 dBi (für 698 - 960 MHz), 4 dBi (für 1,71 - 2,7 GHz), 5 dBi (für 3,4 - 3,8 GHz)
Richtwirkung	Ungerichtet

Ausführliche Details

Allgemein	
Produkttyp	Antenne
Produktmaterial	Acrylnitril-Styrol-Acrylat (ASA)
Breite	0.7 cm
Tiefe	4.1 cm
Höhe	16.3 cm
Farbe	Schwarz
Antenne	

Bestimmt für	Mobiltelefon
Kompatibilität	2G, 3G, 4G, 5G
Frequenzbereich	698 - 960 MHz, 1.71 - 2.17 GHz, 2.396 - 2.7 GHz, 3.4 - 3.8 GHz
Antennengewinn	3 dBi (für 698 - 960 MHz), 4 dBi (für 1,71 - 2,7 GHz), 5 dBi (für 3,4 - 3,8 GHz)
Richtwirkung	Ungerichtet
Stehwellenverhältnis	3.0:1
Scheinwiderstand	50 Ohm
	Verkabelung & Schaltung
Geleisteter Anschluss	1 x SMA Stecker
	Verschiedenes
Leistungsmerkmale	Vertikale Polarisierung
	Umgebungsbedingungen
Min Betriebstemperatur	-40 °C
Max. Betriebstemperatur	80 °C

Technische Daten © 1WorldSync. Technische Änderungen und Irrtümer vorbehalten.