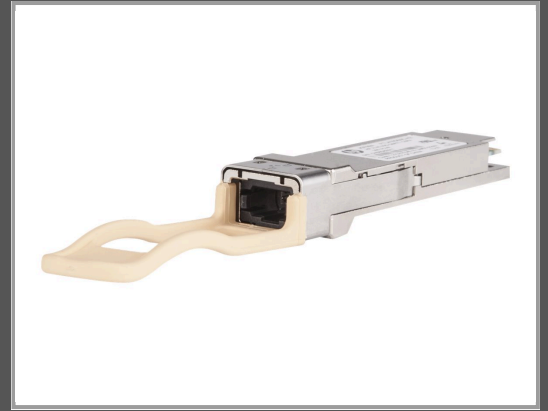


HPE X142 - QSFP+-Transceivermodul - 40GbE - 40GBASE-SR4

MPO-Multi-Modus - bis zu 100 m - 850 nm - für HPE Aruba 2930M 24 - 8325-32C - 8325-48Y8C; CX 10000 - 8360-12C V2 - 8360-16Y2C V2



Gruppe	Netzwerkgeräte
Hersteller	HPE
Hersteller Art. Nr.	JH231A
EAN/UPC	0889296046301

Beschreibung

HPE X142 - QSFP+-Transceivermodul - 40GbE - 40GBASE-SR4 - MPO-Multi-Modus - bis zu 100 m - 850 nm - für HPE Aruba 2930M 24, 8325-32C, 8325-48Y8C; CX 10000, 8360-12C V2, 8360-16Y2C V2

Hauptmerkmale

Produktbeschreibung	HPE X142 - QSFP+-Transceivermodul - 40GbE
Gerätetyp	QSFP+-Transceivermodul - MPO-Multi-Modus
Formfaktor	Plug-in-Modul
Verdrahtungstyp	40GBASE-SR4
Datenübertragungsrate	40 Gbps
Optische Wellenlänge	850 nm
Data Link Protocol	40GbE
Maximaler Übertragungsbereich	100 m
Entwickelt für	HPE Aruba 2930M 24 Smart Rate POE+ 1-Slot, 8325-32C, 8325-48Y8C; CX 10000 Empty Chassis, 8360-12C V2, 8360-16Y2C V2

Ausführliche Details

Allgemein	
Gerätetyp	QSFP+-Transceivermodul
Formfaktor	Plug-in-Modul
Netzwerk	
Anschlussstechnik	Kabelgebunden
Verdrahtungstyp	40GBASE-SR4
Data Link Protocol	40GbE
Datenübertragungsrate	40 Gbps
Optische Wellenlänge	850 nm
Maximaler Übertragungsbereich	100 m

Erweiterung/Konnektivität

Schnittstellen 1 x Ethernet 40GBASE-SR4 - MPO multi-mode weiblich

Informationen zur Kompatibilität

Entwickelt für HPE Aruba 2930M 24 Smart Rate POE+ 1-Slot, 8325-32C, 8325-48Y8C
HPE Aruba CX 10000 Empty Chassis, 8360-12C V2, 8360-16Y2C V2

Technische Daten © 1WorldSync. Technische Änderungen und Irrtümer vorbehalten.