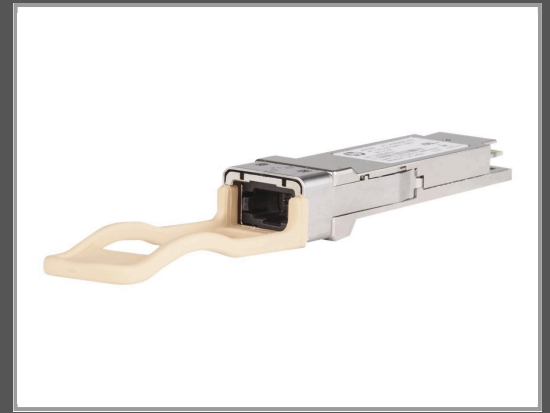


HPE X142 - QSFP+-Transceivermodul - 40GbE - 40GBase-ESR4

MPO - bis zu 300 m - für HPE Aruba 2930M 24 - 8325-32C - 8325-48Y8C; CX 10000 - 8360-12C V2 - 8360-16Y2C V2

Gruppe	Netzwerkgeräte
Hersteller	HPE
Hersteller Art. Nr.	JH233A
EAN/UPC	0889296046325



Beschreibung

HPE X142 - QSFP+-Transceivermodul - 40GbE - 40GBase-ESR4 - MPO - bis zu 300 m - für HPE Aruba 2930M 24, 8325-32C, 8325-48Y8C; CX 10000, 8360-12C V2, 8360-16Y2C V2

Hauptmerkmale

Produktbeschreibung	HPE X142 - QSFP+-Transceivermodul - 40GbE
Gerätetyp	QSFP+-Transceivermodul - MPO
Formfaktor	Plug-in-Modul
Verdrahtungstyp	40GBase-ESR4
Datenübertragungsrate	40 Gbps
Data Link Protocol	40GbE
Maximaler Übertragungsbereich	300 m
Abmessungen (Breite x Tiefe x Höhe)	8.89 cm x 16.76 cm x 2.29 cm
Gewicht	90 g
Entwickelt für	HPE Aruba 2930M 24 Smart Rate POE+ 1-Slot, 8325-32C, 8325-48Y8C; CX 10000 Empty Chassis, 8360-12C V2, 8360-16Y2C V2

Ausführliche Details

Allgemein	
Gerätetyp	QSFP+-Transceivermodul
Formfaktor	Plug-in-Modul
Netzwerk	
Anschluss technik	Kabelgebunden
Verdrahtungstyp	40GBase-ESR4
Data Link Protocol	40GbE
Datenübertragungsrate	40 Gbps
Maximaler Übertragungsbereich	300 m

Erweiterung/Konnektivität

Schnittstellen	1 x Ethernet 40GBase-ESR4 - MPO weiblich
----------------	--

Abmessungen und Gewicht

Breite	8.89 cm
--------	---------

Tiefe	16.76 cm
-------	----------

Höhe	2.29 cm
------	---------

Gewicht	90 g
---------	------

Informationen zur Kompatibilität

Entwickelt für	HPE Aruba 2930M 24 Smart Rate POE+ 1-Slot, 8325-32C, 8325-48Y8C HPE Aruba CX 10000 Empty Chassis, 8360-12C V2, 8360-16Y2C V2
----------------	---

Technische Daten © 1WorldSync. Technische Änderungen und Irrtümer vorbehalten.