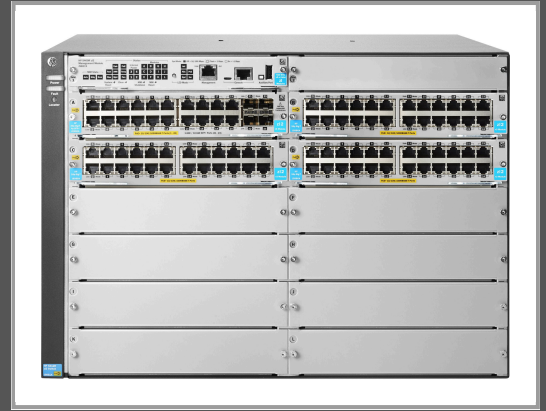


# HPE Aruba 5412R 92GT PoE+ / 4SFP+ (No PSU) v3 z12 - Switch - managed - 92 x 10/100/1000 (PoE+)

+ 4 x Gigabit SFP / 10 Gigabit SFP+ - an Rack montierbar - PoE+

Gruppe	Netzwerkgeräte
Hersteller	HPE
Hersteller Art. Nr.	JL001A
EAN/UPC	0888182604380



## Beschreibung

Die HPE Aruba Networking 5400R z12 Switch-Serie liefert eine Ausfallsicherheit der Enterprise-Class und bahnbrechende Flexibilität für Mobile First-Netzwerke. Der hochentwickelte modulare Layer-3-Switch liefert skalierbare Aggregation mit HPE Smart Rate-Multi-Gigabit-Ports für 802.11ac-Hochgeschwindigkeitsgeräte, verfügt über Dynamic Segmentation, Virtual Switching Framework (VSF) Stacking-Technologie, Hitless-Failover, 40 GbE Leitungsgeschwindigkeit, robuste Servicequalität u. -sicherheit und erfordert keine Softwarelizenz. Die 5400R z12 Serie lässt sich durch erweiterte Tools für Sicherheit und Netzwerkmanagement Tools wie HPE Aruba Networking ClearPass Policy Manager, HPE Aruba Networking AirWave und das Cloud-basierte Aruba Central einfach bereitstellen und verwalten.

## Hauptmerkmale

Produktbeschreibung	HPE Aruba 5412R 92GT PoE+ / 4SFP+ (No PSU) v3 z12 - Switch - 92 Anschlüsse - managed - an Rack montierbar
Gerätetyp	Switch - 92 Anschlüsse - managed
Gehäusetyp	An Rack montierbar 7U
Untertyp	Gigabit Ethernet
Ports	92 x 10/100/1000 (PoE+) + 4 x Gigabit SFP / 10 Gigabit SFP+
Power Over Ethernet (PoE)	PoE+
Leistung	Routing-/Switching-Kapazität: 1920 Gbps Durchsatz: bis zu 1.142,8 Mpps Switching Fabric-Bandbreite: 2030 Gbit/s
Kapazität	IPv4-Einträge in Routingtabelle: 10000 IPv6-Einträge in Routingtabelle: 5000
Größe der MAC-Adresstabelle	64.000 Einträge
Jumbo-Rahmenunterstützung	Ja
Routing Protocol	RIP-1, RIP-2, BGP, IGMP, VRRP, OSPFv2, PIM-SM, statisches IP Routing, PIM-DM, IGMPv3, OSPFv3, statisches IPv6-Routing, MLDv2, MLD
Remoteverwaltungsprotokoll	SNMP 1, RMON 1, RMON 2, RMON 3, RMON 9, Telnet, SNMP 3, SNMP 2c, HTTP, TFTP, SMON, CLI, XRMON
Leistungsmerkmale	Flusskontrolle, Routing, DHCP Support, BOOTP-Unterstützung, ARP-Unterstützung, Trunking, VLAN-Unterstützung, Auto-Uplink (Auto MDI/MDI-X), IGMP Snooping, DiffServ-Unterstützung, IPv6-Unterstützung, Halbduplex-Modus, Vollduplex-Modus, STMP-Unterstützung, STP Support, RSTP-Unterstützung,

MSTP Support, Tunnel, ACL Support, QoS, MLD-Snooping, NSR, Bandbreitensteuerung, STP Root Guard, UDLD, Rapid PVST+, IPv4-Unterstützung, DHCP-Relais, Port Security, Lüftereinschub, DHCP-Client, Energy Efficient Ethernet, MIB, dynamischer ARP-Schutz, DHCP-Schutz, duale Firmware-Images, CoS, sFlow v5, GVRP, ToS, MACsec-Unterstützung

Produktzertifizierungen	IEEE 802.3, IEEE 802.3u, IEEE 802.1D, IEEE 802.1Q, IEEE 802.3ab, IEEE 802.1p, IEEE 802.3af, IEEE 802.3x, IEEE 802.3ad (LACP), IEEE 802.1w, IEEE 802.1x, IEEE 802.1s, IEEE 802.1ad, IEEE 802.1v, IEEE 802.1ab (LLDP), IEEE 802.3at, IEEE 802.3az, IEEE 802.1AX
Abmessungen (Breite x Tiefe x Höhe)	44.45 cm x 45.09 cm x 30.73 cm
Gewicht	20.5 kg

## Ausführliche Details

### Allgemein

Gerätetyp	Switch - 92 Anschlüsse - managed
Gehäusetyyp	An Rack montierbar 7U
Untertyp	Gigabit Ethernet
Ports	92 x 10/100/1000 (PoE+) + 4 x Gigabit SFP / 10 Gigabit SFP+
Power Over Ethernet (PoE)	PoE+
Leistung	Routing-/Switching-Kapazität: 1920 Gbps Durchsatz: bis zu 1.142,8 Mpps Switching Fabric-Bandbreite: 2030 Gbit/s
Kapazität	IPv4-Einträge in Routingtabelle: 10000 IPv6-Einträge in Routingtabelle: 5000
Größe der MAC-Adresstabelle	64.000 Einträge
Jumbo-Rahmenunterstützung	Ja
Routing Protocol	RIP-1, RIP-2, BGP, IGMP, VRRP, OSPFv2, PIM-SM, statisches IP Routing, PIM-DM, IGMPv3, OSPFv3, statisches IPv6-Routing, MLDv2, MLD
Remoteverwaltungsprotokoll	SNMP 1, RMON 1, RMON 2, RMON 3, RMON 9, Telnet, SNMP 3, SNMP 2c, HTTP, TFTP, SMON, CLI, XRMON
Verschlüsselungsalgorithmus	SSL
Authentifizierungsmethode	Secure Shell (SSH), RADIUS, TACACS+, Secure Shell v.2 (SSH2), Extensible Authentication Protocol (EAP)
Leistungsmerkmale	Flusskontrolle, Routing, DHCP Support, BOOTP-Unterstützung, ARP-Unterstützung, Trunking, VLAN-Unterstützung, Auto-Uplink (Auto MDI/MDI-X), IGMP Snooping, DiffServ-Unterstützung, IPv6-Unterstützung, Halbduplex-Modus, Vollduplex-Modus, SNTP-Unterstützung, STP Support, RSTP-Unterstützung, MSTP Support, Tunnel, ACL Support, QoS, MLD-Snooping, NSR, Bandbreitensteuerung, STP Root Guard, UDLD, Rapid PVST+, IPv4-Unterstützung, DHCP-Relais, Port Security, Lüftereinschub, DHCP-Client, Energy Efficient Ethernet, MIB, dynamischer ARP-Schutz, DHCP-Schutz, duale Firmware-Images, CoS, sFlow v5, GVRP, ToS, MACsec-Unterstützung
Produktzertifizierungen	IEEE 802.3, IEEE 802.3u, IEEE 802.1D, IEEE 802.1Q, IEEE 802.3ab, IEEE 802.1p, IEEE 802.3af, IEEE 802.3x, IEEE 802.3ad (LACP), IEEE 802.1w, IEEE 802.1x, IEEE 802.1s, IEEE 802.1ad, IEEE 802.1v, IEEE 802.1ab (LLDP), IEEE 802.3at, IEEE 802.3az, IEEE 802.1AX

Prozessor	1 x Freescale P2020: 1.2 GHz
RAM	4 GB DDR3 SDRAM
Flash-Speicher	1 GB
<b>Erweiterung/Konnektivität</b>	
Schnittstellen	92 x 1000Base-T RJ-45 PoE+ 4 x Gigabit / 10Gbit LAN SFP+ 1 x RJ-45 Management 1 x Management
Erweiterungssteckplätze	12 (gesamt)/ 8 (frei) x Erweiterungssteckplatz 1 (gesamt)/ 0 (frei) x SD-Speicherkarte
Installierte Module (Max. Anz.)	4 (installiert) / 12 (Max)
<b>Stromversorgung</b>	
Stromversorgungsgerät	Interne Spannungsversorgung (nicht installiert)
Max. unterstützte Anzahl	4
<b>Verschiedenes</b>	
Zubehör im Lieferumfang	Lüfter
Rackmontagesatz	Mitgeliefert
Produktzertifizierungen	FCC Klasse A zertifiziert, CISPR 22 Klasse A, CISPR 24, EN 60950, EN 61000-3-2, IEC 61000-3-2, IEC 61000-3-3, IEC 61000-4-11, IEC 61000-4-2, IEC 61000-4-3, IEC 61000-4-4, IEC 61000-4-5, IEC 61000-4-6, IEC 61000-4-8, VCCI Klasse A ITE, IEC 60950, EN 61000-3-3, EN55024, EN55022 Klasse A, UL 60950, CSA 22.2 No. 60950
<b>Maße und Gewicht</b>	
Breite	44.45 cm
Tiefe	45.09 cm
Höhe	30.73 cm
Gewicht	20.5 kg
<b>Herstellergarantie</b>	
Service und Support	Begrenzte Garantie - erweiterter Hardware-Austausch - Lebensdauer - Reaktionszeit: am nächsten Arbeitstag Technischer Support - Telefonberatung - 3 Jahre
<b>Umgebungsbedingungen</b>	
Min Betriebstemperatur	0 °C
Max. Betriebstemperatur	45 °C
Zulässige Luftfeuchtigkeit im Betrieb	15 - 95% (nicht kondensierend)
Min. Lagertemperatur	-40 °C
Max. Lagertemperatur	70 °C
Zulässige Luftfeuchtigkeit bei Lagerung	15 - 95% (nicht kondensierend)

Technische Daten © 1WorldSync. Technische Änderungen und Irrtümer vorbehalten.