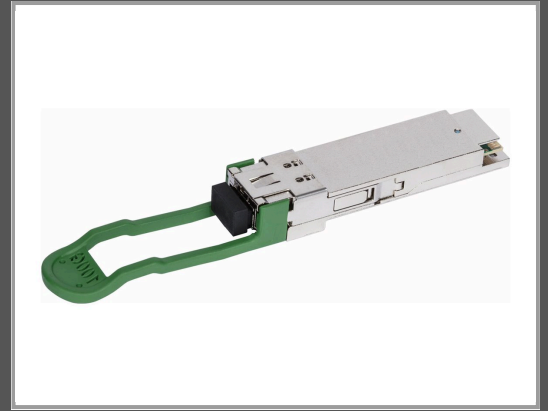


HPE Aruba Networking - QSFP28 Empfängermodul

100GbE - 1000Base-SR1.2 - LC Multi-Mode - bis zu 100 m

Gruppe	Netzwerkgeräte
Hersteller	HPE
Hersteller Art. Nr.	S4B44A
EAN/UPC	0190017737621



Beschreibung

Verbessern Sie Ihre Netzwerkfähigkeiten mit dem HPE Aruba Networking S4B44A QSFP28-Transceivermodul. Dieses Plug-in-Modul wurde für eine Hochgeschwindigkeits-Datenübertragung mit einer Rate von 100 Gbps entwickelt und gewährleistet eine zuverlässige Leistung für anspruchsvolle Anwendungen. Dank seines kompakten Formfaktors und der kabelgebundenen Konnektivität eignet es sich ideal für die nahtlose Integration in bestehende Netzwerkinfrastrukturen.

Dieses Transceivermodul unterstützt die Ethernet-1000Base-SR1.2-Verkabelung und eignet sich hervorragend für Umgebungen, in denen eine effiziente Kommunikation über Entfernungen von bis zu 100 Metern erforderlich ist. Der LC-Multimode-Steckertyp gewährleistet eine unkomplizierte Verbindung und ist somit eine praktische Wahl zur Verbesserung der Netzwerkleistung in Rechenzentren und Unternehmensnetzwerken.

Hauptmerkmale

Produktbeschreibung	HPE Aruba Networking - QSFP28 Empfängermodul - 100GbE
Gerätetyp	QSFP28 Empfängermodul - LC Multi-Mode
Formfaktor	Plug-in-Modul
Verdrahtungstyp	1000Base-SR1.2
Datenübertragungsrate	100 Gbps
Data Link Protocol	100GbE
Maximaler Übertragungsbereich	100 m
Abmessungen (Breite x Tiefe x Höhe)	1.8 cm x 11.9 cm x 1.3 cm
Gewicht	63.5 g

Ausführliche Details

Allgemein

Gerätetyp	QSFP28 Empfängermodul
Formfaktor	Plug-in-Modul

Netzwerk

Anschluss technik	Kabelgebunden
Verdrahtungstyp	1000Base-SR1.2
Data Link Protocol	100GbE
Datenübertragungsrate	100 Gbps

Maximaler Übertragungsbereich 100 m

Erweiterung/Konnektivität

Schnittstellen 1 x Ethernet 1000Base-SR1.2 - LC multi-mode

Abmessungen und Gewicht

Breite 1.8 cm

Tiefe 11.9 cm

Höhe 1.3 cm

Gewicht 63.5 g

Technische Daten © 1WorldSync. Technische Änderungen und Irrtümer vorbehalten.