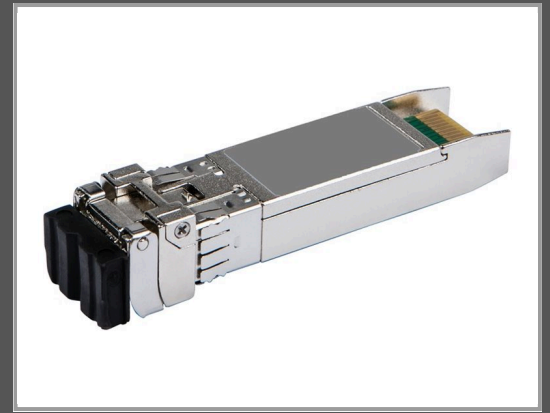


HPE Aruba - SFP56 Empfängermodul - 50GbE - 50GBase-SR

LC Single-Modus - bis zu 300 m

Gruppe	Netzwerkgeräte
Hersteller	HPE
Hersteller Art. Nr.	S0V64A
EAN/UPC	0190017650449



Beschreibung

Das optische SFP56-Transceivermodul verfügt über eine einspurige, serielle 4-stufige PAM4-Technologie (Pulse Amplitude Modulation), die eine Übertragungsrate von 50 Gbit/s bietet und LC-Stecker verwendet.

Hauptmerkmale

Produktbeschreibung	HPE Aruba - SFP56 Empfängermodul - 50GbE
Gerätetyp	SFP56 Empfängermodul - LC Single-Modus
Formfaktor	Plug-in-Modul
Verdrahtungstyp	50GBase-SR
Datenübertragungsrate	50 Gbps
Data Link Protocol	50GbE
Maximaler Übertragungsbereich	300 m
Abmessungen (Breite x Tiefe x Höhe)	1.3 cm x 5.6 cm x 1.5 cm
Gewicht	23.1 g

Ausführliche Details

	Allgemein
Gerätetyp	SFP56 Empfängermodul
Formfaktor	Plug-in-Modul
	Netzwerk
Anschlusstechnik	Kabelgebunden
Verdrahtungstyp	50GBase-SR
Data Link Protocol	50GbE
Datenübertragungsrate	50 Gbps
Maximaler Übertragungsbereich	300 m
	Abmessungen und Gewicht
Breite	1.3 cm
Tiefe	5.6 cm

Höhe 1.5 cm

Gewicht 23.1 g

Technische Daten © 1WorldSync. Technische Änderungen und Irrtümer vorbehalten.