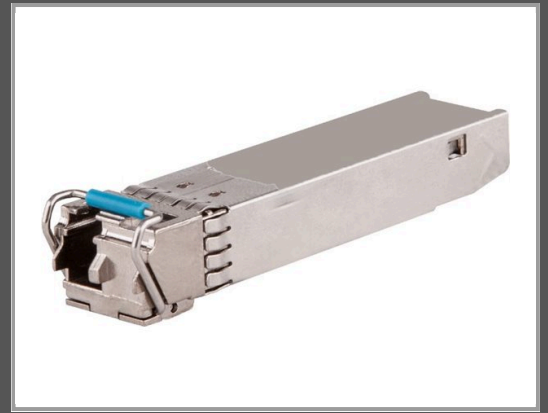


# HPE Aruba - SFP56 Empfängermodul - 50GbE - 50GBase-BR

LC Single-Modus - bis zu 10 km

Gruppe	Netzwerkgeräte
Hersteller	HPE
Hersteller Art. Nr.	S1C92A
EAN/UPC	0190017658155



## Beschreibung

HPE Aruba - SFP56 Empfängermodul - 50GbE - 50GBase-BR - LC Single-Modus - bis zu 10 km

## Hauptmerkmale

Produktbeschreibung	HPE Aruba - SFP56 Empfängermodul - 50GbE
Gerätetyp	SFP56 Empfängermodul - LC Single-Modus
Formfaktor	Plug-in-Modul
Verdrahtungstyp	50GBase-BR
Datenübertragungsrate	50 Gbps
Data Link Protocol	50GbE
Maximaler Übertragungsbereich	10 km
Abmessungen (Breite x Tiefe x Höhe)	1.3 cm x 5.6 cm x 1.5 cm
Gewicht	25.9 g

## Ausführliche Details

	<b>Allgemein</b>
Gerätetyp	SFP56 Empfängermodul
Formfaktor	Plug-in-Modul
	<b>Netzwerk</b>
Anschlusstechnik	Kabelgebunden
Verdrahtungstyp	50GBase-BR
Data Link Protocol	50GbE
Datenübertragungsrate	50 Gbps
Maximaler Übertragungsbereich	10 km
Leistungsmerkmale	Bi-Directional (BiDi), Downstream
	<b>Abmessungen und Gewicht</b>
Breite	1.3 cm

Tiefe	5.6 cm
Höhe	1.5 cm
Gewicht	25.9 g

Technische Daten © 1WorldSync. Technische Änderungen und Irrtümer vorbehalten.