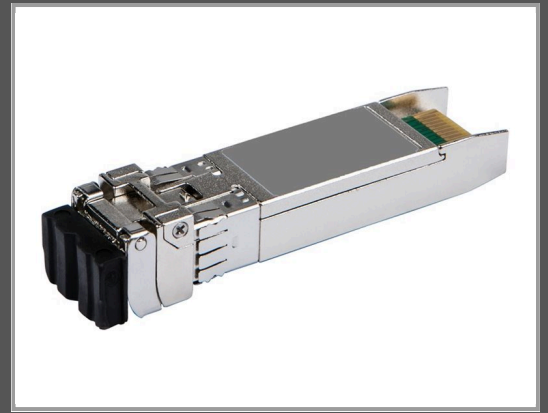


HPE Aruba - SFP56 Empfängermodul - 50GbE - 50GBase-LR

LC Single-Modus - bis zu 10 km - 1310 nm

Gruppe	Netzwerkgeräte
Hersteller	HPE
Hersteller Art. Nr.	S0V65A
EAN/UPC	0190017650456



Beschreibung

HPE Aruba - SFP56 Empfängermodul - 50GbE - 50GBase-LR - LC Single-Modus - bis zu 10 km - 1310 nm

Hauptmerkmale

Produktbeschreibung	HPE Aruba - SFP56 Empfängermodul - 50GbE
Gerätetyp	SFP56 Empfängermodul - LC Single-Modus
Formfaktor	Plug-in-Modul
Verdrahtungstyp	50GBase-LR
Datenübertragungsrate	50 Gbps
Optische Wellenlänge	1310 nm
Data Link Protocol	50GbE
Maximaler Übertragungsbereich	10 km
Abmessungen (Breite x Tiefe x Höhe)	1.3 cm x 5.6 cm x 1.5 cm
Gewicht	24.9 g

Ausführliche Details

Allgemein

Gerätetyp	SFP56 Empfängermodul
Formfaktor	Plug-in-Modul

Netzwerk

Anschluss technik	Kabelgebunden
Verdrahtungstyp	50GBase-LR
Data Link Protocol	50GbE
Datenübertragungsrate	50 Gbps
Optische Wellenlänge	1310 nm
Maximaler Übertragungsbereich	10 km
Leistungsmerkmale	Unterstützt Digital Optical Monitoring (DOM), Pulse-Amplitude-Modulation (PAM4)

Erweiterung/Konnektivität

Schnittstellen	1 x Ethernet 50GBase-LR (Duplex) - LC Single-Modus x 2
----------------	--

Abmessungen und Gewicht

Breite	1.3 cm
--------	--------

Tiefe	5.6 cm
-------	--------

Höhe	1.5 cm
------	--------

Gewicht	24.9 g
---------	--------

Technische Daten © 1WorldSync. Technische Änderungen und Irrtümer vorbehalten.