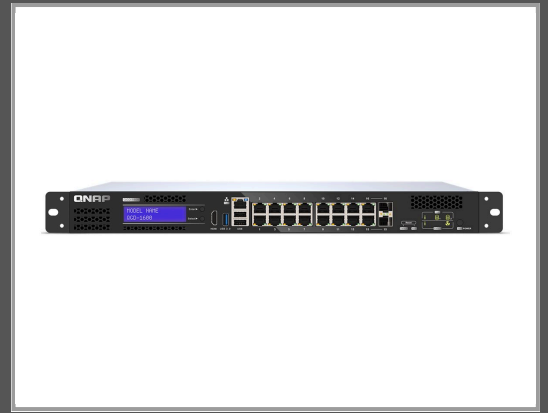


# QNAP QGD-1600 - Switch - Smart - 4 x 10/100/1000 (PoE++)

+ 10 x 10/100/1000 (PoE+) + 2 x Kombinations-Gigabit-SFP (PoE+) - an Rack montierbar - AC

Gruppe	Netzwerkgeräte
Hersteller	QNAP
Hersteller Art. Nr.	QGD-1600-8G
EAN/UPC	4711103083918



## Beschreibung

QNAP QGD-1600 - Switch - Smart - 4 x 10/100/1000 (PoE++) + 10 x 10/100/1000 (PoE+) + 2 x Kombinations-Gigabit-SFP (PoE+) - an Rack montierbar - AC

## Hauptmerkmale

Produktbeschreibung	QNAP QGD-1600 - Switch - 16 Anschlüsse - Smart - an Rack montierbar
Gerätetyp	Switch - 16 Anschlüsse - Smart
Gehäusetyp	An Rack montierbar
Untertyp	Gigabit Ethernet
Ports	4 x 10/100/1000 (PoE++) + 10 x 10/100/1000 (PoE+) + 2 x Kombinations-Gigabit-SFP (PoE+)
Leistung	Non-blocking-Bandbreite: 16 Gbit/s Switching-Kapazität: 32 Gbit/s
Größe der MAC-Adresstabelle	8000 Einträge
Remoteverwaltungsprotokoll	HTTP, CLI
Leistungsmerkmale	Flusskontrolle, Auto-Negotiation, Trunking, VLAN-Unterstützung, WOL, IGMP Snooping, Port-Spiegelung, ACL Support, LACP-Support, LLDP-Support, DHCP-Client, Energy Efficient Ethernet, Verhindern von Schleifenbildung, SDN, PoE planen, DNS-Klient, Anschluss-basiertes VLAN, anschlussbasierter QoS, SNMP Client, DSCP based QoS
Produktzertifizierungen	IEEE 802.3, IEEE 802.3u, IEEE 802.3z, IEEE 802.1Q, IEEE 802.3ab, IEEE 802.1p, IEEE 802.3x, IEEE 802.3at, IEEE 802.3az, IEEE 802.3bt
Stromversorgung	AC Wechselstrom 100-240 V (50/60 Hz)
Abmessungen (Breite x Tiefe x Höhe)	43.26 cm x 32.62 cm x 4.72 cm
Gewicht	4.41 kg

## Ausführliche Details

### Allgemein

Gerätetyp	Switch - 16 Anschlüsse - Smart
-----------	--------------------------------

Gehäusetypp	An Rack montierbar
Untertyp	Gigabit Ethernet
Ports	4 x 10/100/1000 (PoE++) + 10 x 10/100/1000 (PoE+) + 2 x Kombinations-Gigabit-SFP (PoE+)
Leistung	Non-blocking-Bandbreite: 16 Gbit/s Switching-Kapazität: 32 Gbit/s
Größe der MAC-Adresstabelle	8000 Einträge
Remoteverwaltungsprotokoll	HTTP, CLI
Leistungsmerkmale	Flusskontrolle, Auto-Negotiation, Trunking, VLAN-Unterstützung, WOL, IGMP Snooping, Port-Spiegelung, ACL Support, LACP-Support, LLDP-Support, DHCP-Client, Energy Efficient Ethernet, Verhindern von Schleifenbildung, SDN, PoE planen, DNS-Klient, Anschluss-basiertes VLAN, anschlussbasierter QoS, SNTP Client, DSCP based QoS
Produktzertifizierungen	IEEE 802.3, IEEE 802.3u, IEEE 802.3z, IEEE 802.1Q, IEEE 802.3ab, IEEE 802.1p, IEEE 802.3x, IEEE 802.3at, IEEE 802.3az, IEEE 802.3bt
Prozessor	1 x Intel Celeron J4115: 1.8 GHz
RAM	8 GB (installiert) / 8 GB (Max) - SO DIMM 260-PIN - DDR4 SDRAM
Flash-Speicher	4 GB
Integrierte Peripheriegeräte	Status-LCD, 2 x 2,5" SATA 6 Gb/s Laufwerkschächte
Statusanzeiger	Link/Aktivität, Geschwindigkeit
<b>Erweiterung/Konnektivität</b>	
Erweiterungssteckplätze	2 (gesamt)/ 2 (frei) x PCI Express 2.0
<b>Stromversorgung</b>	
Stromversorgungsgerät	Internes Netzteil
Erforderliche Netzspannung	AC Wechselstrom 100-240 V (50/60 Hz)
Leistungsaufnahme im Betrieb	100 Watt
<b>Verschiedenes</b>	
Rackmontagesatz	Mitgeliefert
Produktzertifizierungen	VCCI, BSMI, FCC, RCM
<b>Maße und Gewicht</b>	
Breite	43.26 cm
Tiefe	32.62 cm
Höhe	4.72 cm
Gewicht	4.41 kg
<b>Abmessungen &amp; Gewicht (Transport)</b>	
Transportgewicht	5.56 kg
<b>Herstellergarantie</b>	
Service und Support	Begrenzte Garantie - 2 Jahre
<b>Umgebungsbedingungen</b>	
Min Betriebstemperatur	0 °C

Max. Betriebstemperatur	40 °C
Zulässige Luftfeuchtigkeit im Betrieb	5 - 95 % (nicht kondensierend)

Technische Daten © 1WorldSync. Technische Änderungen und Irrtümer vorbehalten.