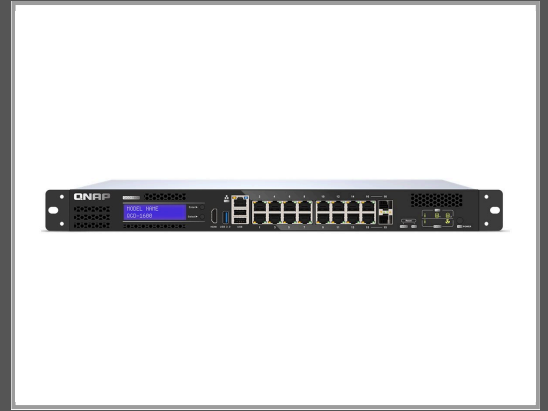


QNAP QGD-1600 - Switch - Smart - 4 x 10/100/1000 (PoE++)

+ 10 x 10/100/1000 (PoE+) + 2 x Kombinations-Gigabit-SFP (PoE+) - an Rack montierbar - AC

Gruppe	Netzwerkgeräte
Hersteller	QNAP
Hersteller Art. Nr.	QGD-1600-4G
EAN/UPC	4711103084281



Beschreibung

QNAP QGD-1600 - Switch - Smart - 4 x 10/100/1000 (PoE++) + 10 x 10/100/1000 (PoE+) + 2 x Kombinations-Gigabit-SFP (PoE+) - an Rack montierbar - AC

Hauptmerkmale

Produktbeschreibung	QNAP QGD-1600 - Switch - 16 Anschlüsse - Smart - an Rack montierbar
Gerätetyp	Switch - 16 Anschlüsse - Smart
Gehäusetyp	An Rack montierbar
Untertyp	Gigabit Ethernet
Ports	4 x 10/100/1000 (PoE++) + 10 x 10/100/1000 (PoE+) + 2 x Kombinations-Gigabit-SFP (PoE+)
Leistung	Non-blocking-Bandbreite: 16 Gbit/s Switching-Kapazität: 32 Gbit/s
Größe der MAC-Adresstabelle	8000 Einträge
Remoteverwaltungsprotokoll	HTTP, CLI
Leistungsmerkmale	Flusskontrolle, Auto-Negotiation, Trunking, VLAN-Unterstützung, WOL, IGMP Snooping, Port-Spiegelung, ACL Support, LACP-Support, LLDP-Support, DHCP-Client, Energy Efficient Ethernet, Verhindern von Schleifenbildung, SDN, PoE planen, DNS-Klient, Anschluss-basiertes VLAN, anschlussbasierter QoS, SNTP Client, DSCP based QoS
Produktzertifizierungen	IEEE 802.3, IEEE 802.3u, IEEE 802.3z, IEEE 802.1Q, IEEE 802.3ab, IEEE 802.1p, IEEE 802.3x, IEEE 802.3at, IEEE 802.3az, IEEE 802.3bt
Stromversorgung	AC Wechselstrom 100-240 V (50/60 Hz)
Abmessungen (Breite x Tiefe x Höhe)	43.26 cm x 32.62 cm x 4.72 cm
Gewicht	4.41 kg

Ausführliche Details

Allgemein

Gerätetyp	Switch - 16 Anschlüsse - Smart
-----------	--------------------------------

Gehäusotyp	An Rack montierbar
Untertyp	Gigabit Ethernet
Ports	4 x 10/100/1000 (PoE++) + 10 x 10/100/1000 (PoE+) + 2 x Kombinations-Gigabit-SFP (PoE+)
Leistung	Non-blocking-Bandbreite: 16 Gbit/s Switching-Kapazität: 32 Gbit/s
Größe der MAC-Adresstabelle	8000 Einträge
Remoteverwaltungsprotokoll	HTTP, CLI
Leistungsmerkmale	Flusskontrolle, Auto-Negotiation, Trunking, VLAN-Unterstützung, WOL, IGMP Snooping, Port-Spiegelung, ACL Support, LACP-Support, LLDP-Support, DHCP-Client, Energy Efficient Ethernet, Verhindern von Schleifenbildung, SDN, PoE planen, DNS-Klient, Anschluss-basiertes VLAN, anschlussbasierter QoS, SNTP Client, DSCP based QoS
Produktzertifizierungen	IEEE 802.3, IEEE 802.3u, IEEE 802.3z, IEEE 802.1Q, IEEE 802.3ab, IEEE 802.1p, IEEE 802.3x, IEEE 802.3at, IEEE 802.3az, IEEE 802.3bt
Prozessor	1 x Intel Celeron J4115: 1.8 GHz
RAM	4 GB (installiert) / 8 GB (Max) - SO DIMM 260-PIN - DDR4 SDRAM
Flash-Speicher	4 GB
Integrierte Peripheriegeräte	Status-LCD, 2 x 2,5" SATA 6 Gb/s Laufwerkschächte
Statusanzeiger	Link/Aktivität, Geschwindigkeit
Erweiterung/Konnektivität	
Erweiterungssteckplätze	2 (gesamt)/ 2 (frei) x PCI Express 2.0
Stromversorgung	
Stromversorgungsgerät	Internes Netzteil
Erforderliche Netzspannung	AC Wechselstrom 100-240 V (50/60 Hz)
Leistungsaufnahme im Betrieb	100 Watt
Verschiedenes	
Rackmontagesatz	Mitgeliefert
Produktzertifizierungen	VCCI, BSMI, FCC, RCM
Maße und Gewicht	
Breite	43.26 cm
Tiefe	32.62 cm
Höhe	4.72 cm
Gewicht	4.41 kg
Abmessungen & Gewicht (Transport)	
Transportgewicht	5.56 kg
Herstellergarantie	
Service und Support	Begrenzte Garantie - 2 Jahre
Umgebungsbedingungen	
Min Betriebstemperatur	0 °C
Max. Betriebstemperatur	40 °C

Zulässige Luftfeuchtigkeit im
Betrieb

5 - 95 % (nicht kondensierend)

Technische Daten © 1WorldSync. Technische Änderungen und Irrtümer vorbehalten.