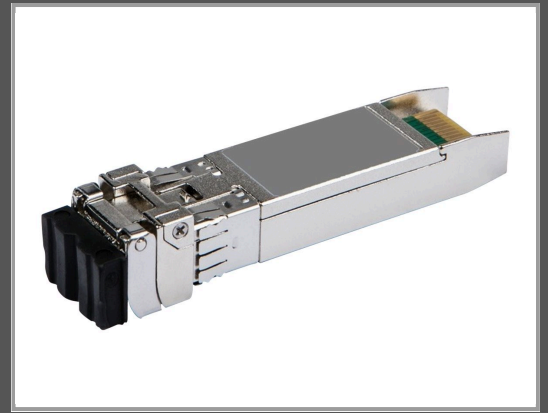


HPE Aruba - SFP28 Empfängermodul - 25GbE - Ethernet 25GBase-ESR

LC Multi-Mode - bis zu 400 m - für HPE Aruba 6300F - 6300M - 8325-32C - 8325-48Y8C; CX 8360-48XT4C v2

Gruppe	Netzwerkgeräte
Hersteller	HPE
Hersteller Art. Nr.	R9F90A
EAN/UPC	0190017575346



Beschreibung

HPE Aruba - SFP28 Empfängermodul - 25GbE - Ethernet 25GBase-ESR - LC Multi-Mode - bis zu 400 m - für HPE Aruba 6300F, 6300M, 8325-32C, 8325-48Y8C; CX 8360-48XT4C v2

Hauptmerkmale

Produktbeschreibung	HPE Aruba - SFP28 Empfängermodul - 25GbE
Gerätetyp	SFP28 Empfängermodul - LC Multi-Mode
Formfaktor	Plug-in-Modul
Verdrahtungstyp	Ethernet 25GBase-ESR
Datenübertragungsrate	25 Gbps
Data Link Protocol	25GbE
Maximaler Übertragungsbereich	400 m
Abmessungen (Breite x Tiefe x Höhe)	1.5 cm x 5.6 cm x 1.3 cm
Gewicht	20 g
Entwickelt für	HPE Aruba 6300F, 6300M, 8325-32C, 8325-48Y8C; CX 8360-48XT4C v2

Ausführliche Details

Allgemein

Gerätetyp	SFP28 Empfängermodul
Formfaktor	Plug-in-Modul

Netzwerk

Anschluss technik	Kabelgebunden
Verdrahtungstyp	Ethernet 25GBase-ESR
Data Link Protocol	25GbE
Datenübertragungsrate	25 Gbps
Maximaler Übertragungsbereich	400 m

Erweiterung/Konnektivität

Schnittstellen	1 x Ethernet 25GBase-ESR - LC multi-mode
----------------	--

Abmessungen und Gewicht

Breite	1.5 cm
--------	--------

Tiefe	5.6 cm
-------	--------

Höhe	1.3 cm
------	--------

Gewicht	20 g
---------	------

Informationen zur Kompatibilität

Entwickelt für	HPE Aruba 6300F, 6300M, 8325-32C, 8325-48Y8C HPE Aruba CX 8360-48XT4C v2
----------------	---

Technische Daten © 1WorldSync. Technische Änderungen und Irrtümer vorbehalten.