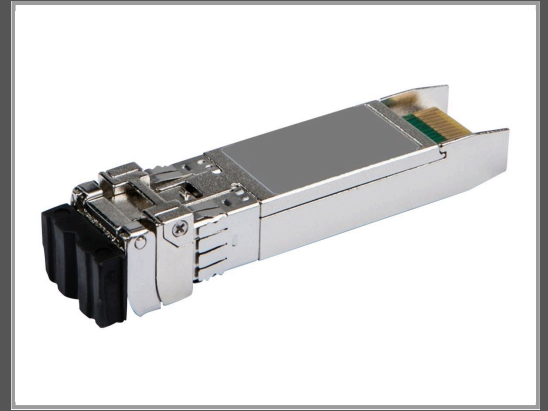


# HPE Aruba - SFP28 Empfängermodul - 25GbE - 25GBase-SR

LC Multi-Mode - bis zu 100 m - für HPE Aruba 6300F - 6300M - 8325-32C - 8325-48Y8C; CX 8360-48XT4C v2

Gruppe	Netzwerkgeräte
Hersteller	HPE
Hersteller Art. Nr.	R9F89A
EAN/UPC	0190017575322



## Beschreibung

25G SFP28 LC SR 100 m MMF-Transceiver zur Verwendung in ausgewählten Aruba Produkten für HPE.

## Hauptmerkmale

Produktbeschreibung	HPE Aruba - SFP28 Empfängermodul - 25GbE
Gerätetyp	SFP28 Empfängermodul - LC Multi-Mode
Formfaktor	Plug-in-Modul
Verdrahtungstyp	25GBase-SR
Datenübertragungsrate	25 Gbps
Data Link Protocol	25GbE
Maximaler Übertragungsbereich	100 m
Abmessungen (Breite x Tiefe x Höhe)	1.5 cm x 5.6 cm x 1.3 cm
Gewicht	20 g
Entwickelt für	HPE Aruba 6300F, 6300M, 8325-32C, 8325-48Y8C; CX 8360-48XT4C v2

## Ausführliche Details

### Allgemein

Gerätetyp	SFP28 Empfängermodul
Formfaktor	Plug-in-Modul

### Netzwerk

Anschluss technik	Kabelgebunden
Verdrahtungstyp	25GBase-SR
Data Link Protocol	25GbE
Datenübertragungsrate	25 Gbps
Maximaler Übertragungsbereich	100 m

### Erweiterung/Konnektivität

Schnittstellen	1 x Ethernet 25GBase-SR - LC multi-mode
----------------	---

**Abmessungen und Gewicht**

Breite	1.5 cm
Tiefe	5.6 cm
Höhe	1.3 cm
Gewicht	20 g

**Informationen zur Kompatibilität**

Entwickelt für	HPE Aruba 6300F, 6300M, 8325-32C, 8325-48Y8C HPE Aruba CX 8360-48XT4C v2
----------------	---

Technische Daten © 1WorldSync. Technische Änderungen und Irrtümer vorbehalten.