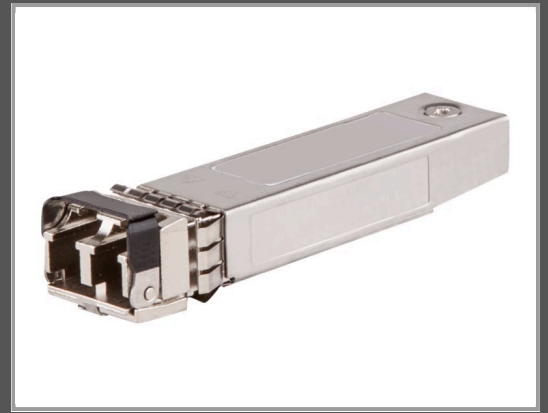


HPE Aruba - SFP+-Transceiver-Modul - 10GbE - 10GBase-SR

LC Multi-Mode / SFP+ - bis zu 300 m - für HPE Aruba 6300F - 6300M - 8325-32C - 8325-48Y8C; CX 8360-48XT4C v2

Gruppe	Netzwerkgeräte
Hersteller	HPE
Hersteller Art. Nr.	R9F82A
EAN/UPC	0190017575186



Beschreibung

10G SFP+ LC SR 300 m OM3 MMF-Transceiver zur Verwendung in ausgewählten Aruba Produkten für HPE.

Hauptmerkmale

Produktbeschreibung	HPE Aruba - SFP+-Transceiver-Modul - 10GbE
Gerätetyp	SFP+-Transceiver-Modul - LC Multi-Mode / SFP+
Formfaktor	Plug-in-Modul
Verdrahtungstyp	10GBase-SR
Datenübertragungsrate	10 Gbps
Data Link Protocol	10GbE
Maximaler Übertragungsbereich	300 m
Abmessungen (Breite x Tiefe x Höhe)	1.3 cm x 1.5 cm x 5.6 cm
Gewicht	20 g
Entwickelt für	HPE Aruba 6300F, 6300M, 8325-32C, 8325-48Y8C; CX 8360-48XT4C v2

Ausführliche Details

Allgemein

Gerätetyp	SFP+-Transceiver-Modul
Formfaktor	Plug-in-Modul

Netzwerk

Anschluss technik	Kabelgebunden
Verdrahtungstyp	10GBase-SR
Data Link Protocol	10GbE
Datenübertragungsrate	10 Gbps
Maximaler Übertragungsbereich	300 m

Erweiterung/Konnektivität

Schnittstellen	1 x Ethernet 10GBase-SR - LC multi-mode weiblich x 2
----------------	--

Verschiedenes

Kennzeichnung

OM3

Abmessungen und Gewicht

Breite

1.3 cm

Tiefe

1.5 cm

Höhe

5.6 cm

Gewicht

20 g

Informationen zur Kompatibilität

Entwickelt für

HPE Aruba 6300F, 6300M, 8325-32C, 8325-48Y8C
HPE Aruba CX 8360-48XT4C v2

Technische Daten © 1WorldSync. Technische Änderungen und Irrtümer vorbehalten.