

Stehleuchte

OSL 6000

Einleitung

Diese Gebrauchsanleitung hilft Ihnen bei der

- bestimmungsgemäßen und
- sicheren

Montage der Stehleuchte OSL 6000 und

anschließendem Gebrauch und Entsorgung der Einbauleuchte und Komponenten.

Pflichten im Umgang mit dieser Gebrauchsanleitung

Jede Person, die die Stehleuchte OSL 6000

- montiert,
- reinigt oder
- entsorgt,

muss den vollständigen Inhalt dieser Gebrauchsanleitung zur Kenntnis genommen und verstanden haben.

Bewahren Sie diese Gebrauchsanleitung immer griffbereit und sicher auf. Bei einer Weitergabe der Einbauleuchte und Komponenten geben Sie die Gebrauchsanleitung mit.

Bestimmungsgemäßer Gebrauch

Die Stehleuchte OSL 6000 darf nur auf einem stabilen Untergrund aufgestellt werden

Die Stehleuchte OSL 6000 darf nur für Innenbeleuchtungsanwendungen eingesetzt werden.

Sie ist für keine anderen Bereiche geeignet. Zum bestimmungsgemäßen Gebrauch gehört auch die Beachtung aller Informationen in dieser Gebrauchsanleitung, insbesondere die Beachtung der Sicherheitshinweise. Jede andere Verwendung gilt als nicht bestimmungsgemäß und kann zu Sachschäden oder Personenschäden führen.

Die MGL LICHT GmbH übernimmt keine Haftung für Schäden, die durch nicht bestimmungsgemäßen Gebrauch entstehen.

Allgemeine Sicherheitshinweise

Gefahr durch unzureichende Qualifikation

Montage, Installation, Inbetriebnahme, Wartung, Reparatur, Außerbetriebnahme und Demontage dürfen nur Fachhandwerker (z. B. Elektro-Installateure) durchführen, die ausreichend dafür qualifiziert sind. Die alle produktbegleitenden Anleitungen beachten und alle einschlägigen Richtlinien, Normen, Gesetze und anderen Vorschriften einhalten. Gebrauchsanleitungen anderer Geräte oder Bauteile die in Verbindung mit der Einbauleuchte montiert oder betrieben werden, müssen ebenfalls beachtet werden.

Lebensgefahr durch Stromschlag

Wenn Sie spannungsführende Komponenten berühren, besteht Lebensgefahr durch Stromschlag.

Bevor Sie am Produkt arbeiten, schalten Sie das Produkt spannungsfrei, indem Sie alle Stromversorgungen abschalten und gegen Wiedereinschalten sichern.



WARNUNG

1. Die in dieser Leuchte installierte Lichtquelle kann nur durch den Hersteller oder eine durch diesen qualifizierte Fachkraft ausgetauscht werden.
2. **Achtung**, Gefahr durch elektrischen Stromschlag!

Sachschaden durch anliegende Spannung bei Montage

Während der Verdrahtung und Installation der Leuchten und Versorgungsgeräte immer spannungslos arbeiten. Nichtbeachtung kann zur Zerstörung der LED- Module führen.

Sachschaden durch UV-Strahlung

Setzen Sie die Leuchte keiner Sonnenbestrahlung aus.

Nichtbeachtung kann zur Farbveränderung der Leuchtenabdeckung führen.

Entsorgung



Alle Elektro- und Elektronik-Altgeräte müssen getrennt vom Hausmüll über die dafür vorgesehenen Rücknahmestellen entsorgt werden. Mit der ordnungsgemäßen Entsorgung des alten Geräts vermeiden Sie Umweltschäden. Weitere Informationen zur Entsorgung erhalten Sie bei Ihrer Gemeinde oder bei dem Händler, bei dem Sie das Gerät gekauft haben.

Die Verpackung und das Verpackungsmaterial bestehen ausschließlich aus umweltfreundlichen Materialien. Sie können über die örtlichen Recycling-Sammelstellen entsorgt werden. Erkundigen Sie sich in Ihrer Stadt- oder Gemeindeverwaltung nach Möglichkeiten des Recyclings oder einer umwelt- und sachgerechten Entsorgung.

Floor lamp OSL 6000

Introduction

This mounting instruction will help you with the

- intended and
- safe

mounting of the Floor lamp OSL 6000 and components and the subsequent usage and disposal of the mounting bracket.

Duties with the handling of this mounting instruction

Every person who

- installs
- cleans or
- disposes

the Floor lamp OSL 6000 and components must have read and understood the complete content of the present mounting instruction. Please store this mounting instruction safely and ready to hand. In case of passing on the recessed luminaire, please also hand over the mounting instruction.

Intended use

The Floor lamp OSL 6000 may only be placed on a stable surface.

The Floor lamp OSL 6000 is to be used for interior lighting applications.

It is not intended for other areas. Intended use also means that all the information in this mounting instruction, especially the safety instructions must be followed. Any other usage is to be considered as no intended use and may lead to material damage or personal injury.

MGL Licht does not assume any liability for damages that result from improper use.

General safety instructions

Danger due to insufficient qualification

The mounting, installation, commissioning, maintenance, repair, decommissioning and dismantling may only be carried out by expert technicians (e.g. electrical contractors) who are sufficiently qualified and who consider all product-related instructions, relevant directives, standards, laws and other provisions.

Mounting instructions of other devices or components that are mounted or operated in connection with the recessed luminaire, must also be taken into account.

Danger to life due to electric shock

In case you touch live components, there is danger of life due to electric shock.

Before starting any work on the product, please disconnect the product by switching off all power supplies and secure it against being switched on again.



WARNING

1. The light source contained in this luminaire shall only be replaced by the manufacturer or his service agent or a similar qualified person.
2. **Caution**, risk of electrical shock.

Material damage due to connected voltage during installation

Make sure that the luminaires and power supply units are always disconnected from the mains supply during wiring and installation work. Otherwise, the LED modules may be destroyed.

Material damage due to UV radiation

Please do not expose this luminaire to direct sunlight.

Non-observance can cause colour changes of the luminaire diffuser!

Disposal All electrical and electronic equipment waste must be disposed of separately from household waste via the specially provided collection points. By a proper disposal of your old device you avoid any environmental damage. Further information about the disposal can be obtained from your local authorities or from the retailer you purchased the product from.



The packaging and packaging material consist only of environmentally friendly materials.

It can be disposed of at the local Recycling Collection Points. Please contact your local responsible authority for information about the possibilities of recycling or of other safe and environmentally neutral disposal.

i

MGL4904 Stehleuchte weiß
MGL4905 Stehleuchte schwarz

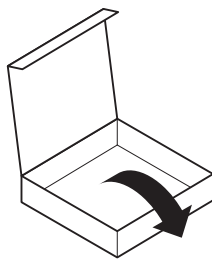
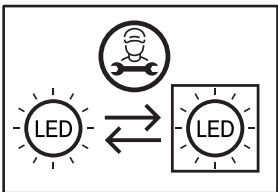
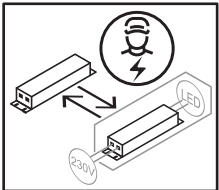
MGL4904 Floor lamp white
MGL4905 Floor lamp black



Diese Leuchte enthält
ein Leuchtquelle der
Energieeffizienzklasse:



This luminaire contains
a light source of the
Energy efficiency class:



Leuchtenkopf
Lamp head

Teil/Part B

Bedienpanel
Control panel

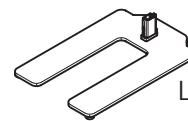


Teil/Part A

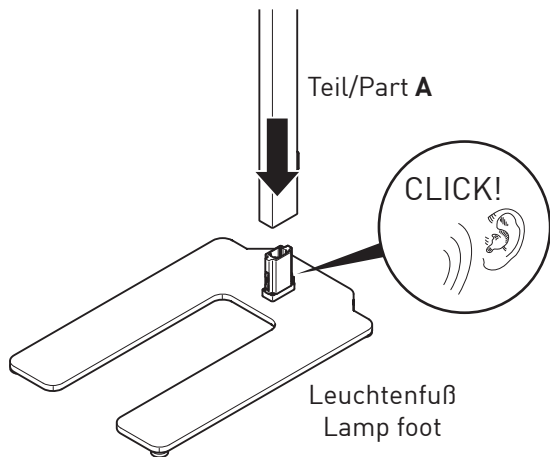
Netzkabel
Powercord



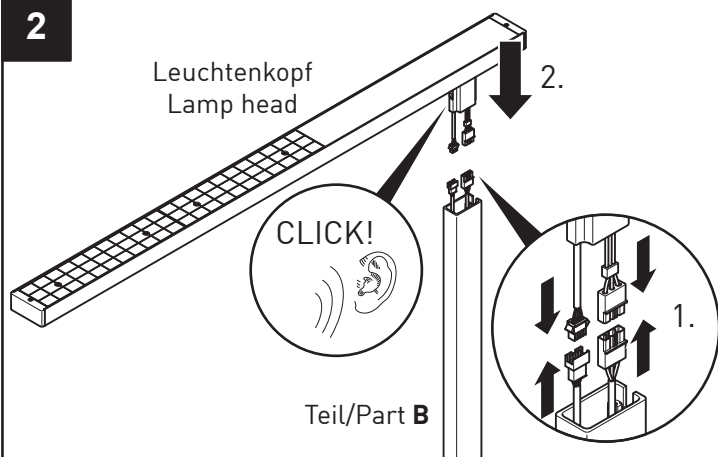
Leuchtenfuß
Lamp foot



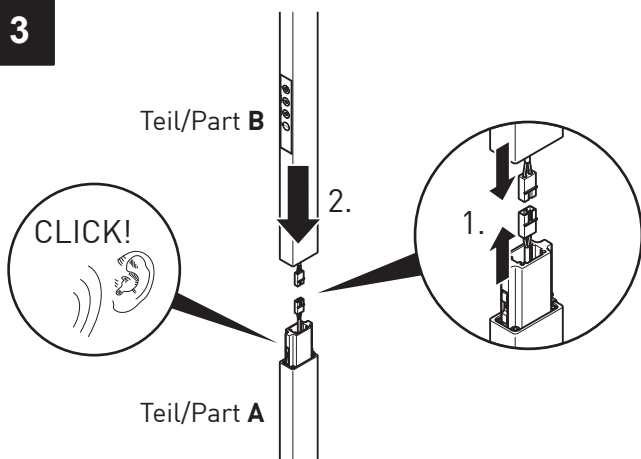
1



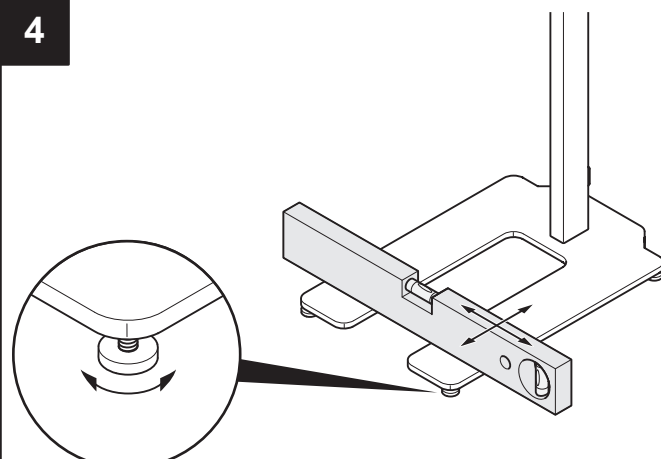
2



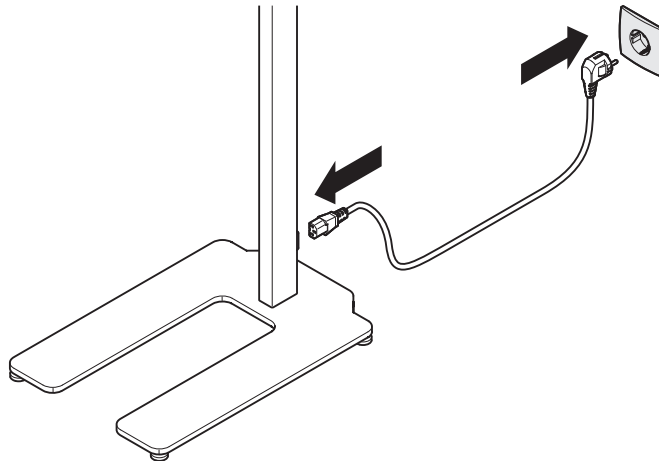
3



4



5



i

Smart Control Touch Panel

Kontroll-Leds leuchten blau		Hauptschalter Ein / Aus
100% 80% 60% 40% 20%		Taster für indirekte Beleuchtung (oben) kurzes Tasten 100% - 80% - 60% - 40% - 20% - 40% - 60% - 80% - 100% langes Tasten (>3s) schaltet die Indirekte Beleuchtung aus. kurzes Tasten schaltet die Indirekte Beleuchtung mit 20% wieder ein.
100% 80% 60% 40% 20%		Taster für direkte Beleuchtung (unten) kurzes Tasten 100% - 80% - 60% - 40% - 20% - 40% - 60% - 80% - 100% langes Tasten (>3s) schaltet die direkte Beleuchtung aus. kurzes Tasten schaltet die direkte Beleuchtung mit 20% wieder ein.
Tageslichtsensor Bewegungssensor		Taster für Hand- / Automatikbetrieb kurzes Tasten ändert den Betriebszustand: Handbetrieb - M (Bewegungssensor) - M + P (Bewegungssensor + Tageslichtsensor) - P (Tageslichtsensor) - Handbetrieb Handbetrieb: beide Leds sind aus.

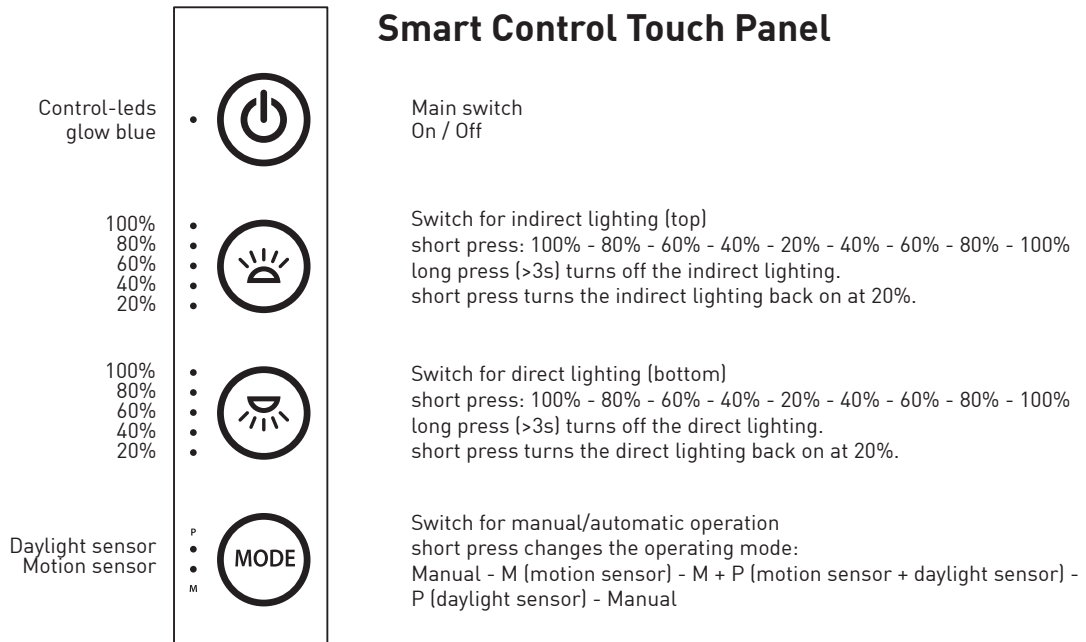
Die Empfindlichkeit des Tageslichtsensor ist nicht einstellbar.
Die Reichweite des Bewegungssensor beträgt 3m und ist nicht einstellbar.

Programmierung oder Änderung des Automatikbetriebs

1. Die Leuchte muss eingeschaltet sein und muss sich im Modus Handbetrieb (beide Modus-Leds sind aus) befinden.
2. Stellen Sie ihren gewünschten Wert (20 - 100% oder Aus) am Taster indirekte Beleuchtung (oben) ein.
3. Stellen Sie ihren gewünschten Wert (20 - 100% oder Aus) am Taster direkte Beleuchtung (unten) ein.
4. Wählen Sie nun die Betriebsart am Taster (Mode) aus.
 - a. M (Bewegungssensor: Led M leuchtet blau).
 - b. M + P (Bewegungssensor + Tageslichtsensor: Led M + P leuchten blau).
 - c. P (Tageslichtsensor: Led P leuchtet blau).

Die Leuchte besitzt eine Memory-Funktion, sodass die eingestellten Werte gespeichert bleiben.

Smart Control Touch Panel



The sensitivity of the daylight sensor is not adjustable.
The range of the motion sensor is 3m and is not adjustable.

Programming or changing the automatic operation:

1. The light must be turned on and in manual mode (both mode LEDs are off).
2. Set your desired value (20% - 100% or off) using the switch for indirect lighting (top).
3. Set your desired value (20% - 100% or off) using the switch for direct lighting (bottom).
4. Now select the operating mode using the switch (Mode).
 - a. M (motion sensor: M LED lights up blue).
 - b. M + P (motion sensor + daylight sensor: M + P LEDs light up blue).
 - c. P (daylight sensor: P LED lights up blue).

The light has a memory function, so the set values remain stored.

Die technischen Inhalte entsprechen dem Stand der Drucklegung.

Änderungen bleiben vorbehalten.

Keine Gewährleistung für Druckfehler oder Irrtümer.

All technical information is correct at the date of printing.

This mounting instruction is subject to change without notice.

No liability is taken for any print errors or mistakes.

MGL LICHT GmbH
Lagesche Straße 72
32657 Lemgo
Germany

Tel.: +49/(0)5261/934758-0
Fax: +49/(0)5261/934758-199

E-Mail: info@mgl-licht.de
Internet: www.mgl-licht.de